

A H A W E L



A tropical beach scene at sunset. The foreground is dominated by turquoise waves with white foam. In the middle ground, a lush green hillside is covered in palm trees and other tropical vegetation. A wooden lifeguard tower stands on the hill. To the right, a simple wooden structure is visible on the beach. The sky is a mix of orange, pink, and light blue, with scattered clouds. A small bird is flying in the upper left, and a kite surfer is visible on the left side of the frame.

# HÁBITAT DEL SER

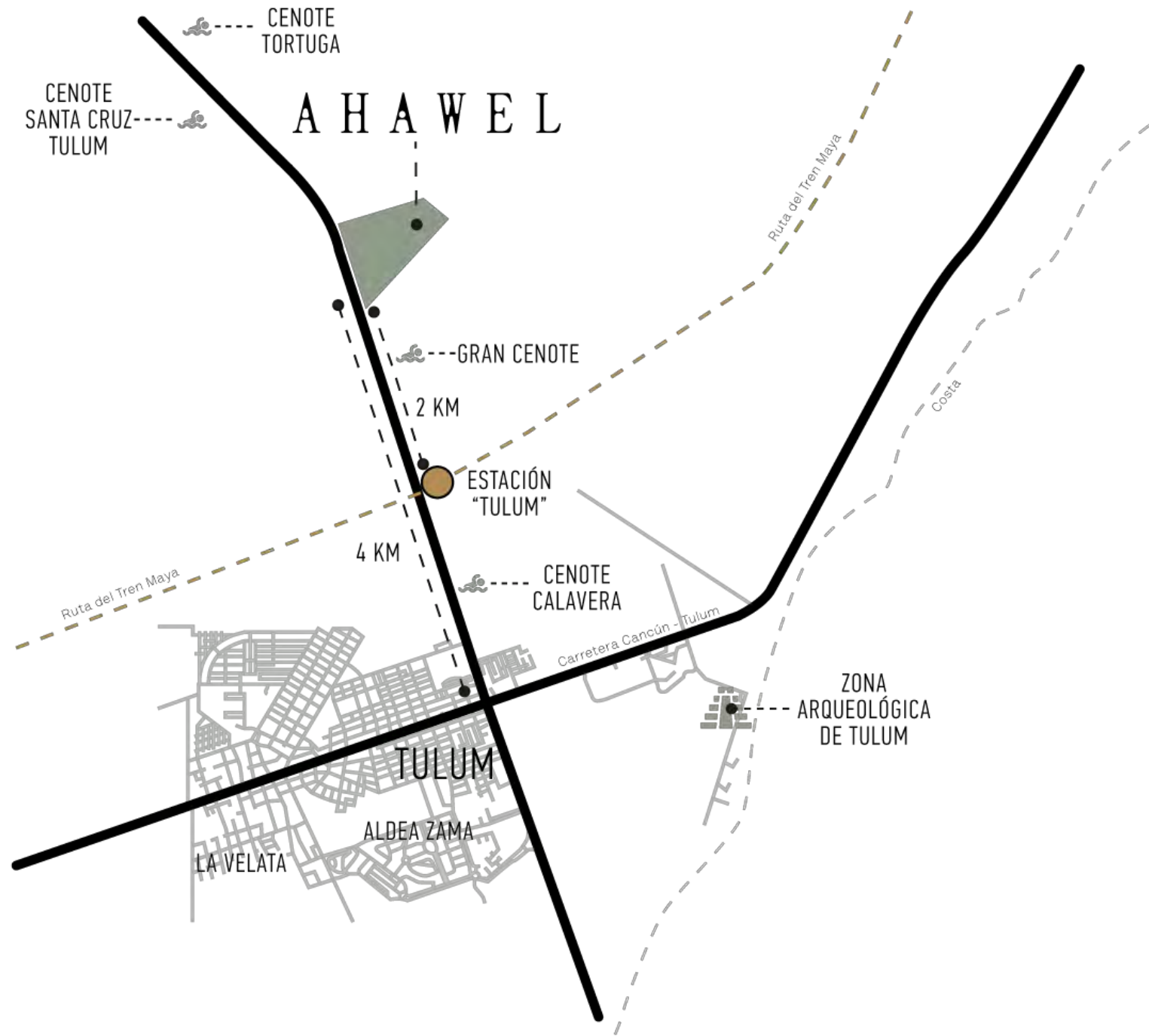


# TULUM, QROO.



# UBICACIÓN

			
NUEVO LIBRAMIENTO Y RUTA TREN MAYA	5 min	2.5 min	2 km
ESTACIÓN TREN MAYA "TULUM"	5 min	2.5 min	2 km
PUEBLO DE TULUM	15 min	5 min	4.8 km
ZONA HOTELERA	25 min	10 min	7.8 km
ZONA ARQUEOLÓGICA DE TULUM	22 min	23 min	6.8 km







# A H A W E L

Es un desarrollo sustentable, inspirado en las riquezas naturales  
y culturales que han convertido a Tulum en un paraíso.





**EME DOS**  
DESARROLLOS

**DESARROLLADORA INMOBILIARIA.** Dedicados a crear espacios para la vida actual dentro de una de las zonas de la república Mexicana con mayor crecimiento y plusvalía.

**RWAA**  
PROJECTS

**DESPACHO DE ARQUITECTURA.** Una plataforma para la co-creación y transformación de sueños a través de la arquitectura.

**BIENAL**

**ESTUDIO DE DISEÑO.** Creación de Identidades, proyectos desde el concepto hasta la aplicación física, pasando por el arte gráfico y audiovisual.

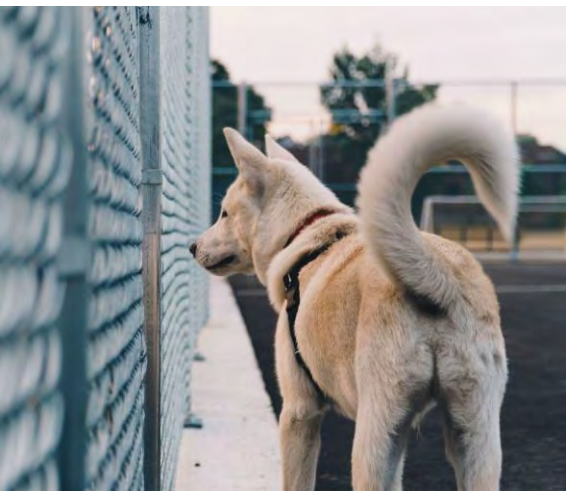
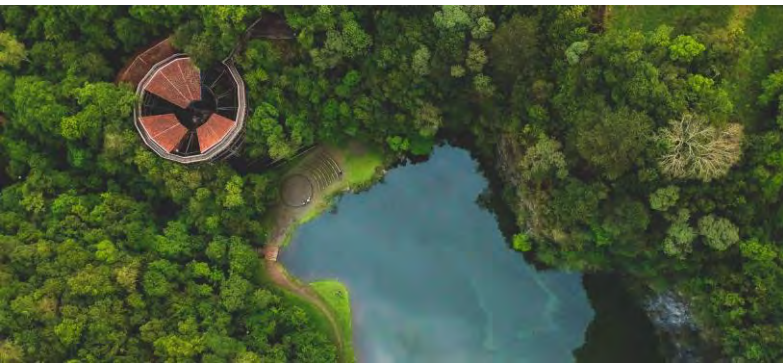
intel cloud<sup>SM</sup>

**INTELIGENCIA INMOBILIARIA.** Consultoría de Inteligencia Inmobiliaria integrada por técnicos y analistas que han colaborado en las principales empresas de consultoría, desarrollo inmobiliario y promotoras de inversión en México.

**GREENLAND**  
Landscape + Urban Design

**PAISAJISMO Y DISEÑO URBANO.** Con una visión especializada en todos los aspectos del medio e integrando eficazmente la arquitectura y la naturaleza.





# COMUNIDAD

Un lugar donde encuentros y momentos con los demás y con uno mismo ocurren de manera natural y humana. Una comunidad completa, generosa, inspiradora, de naturaleza, arte y equilibrio.



# VISTA AÉREA

TERCERA ETAPA



# PÓRTICO DE ACCESO



ESTAS IMÁGENES SON SOLO PARA FINES ILUSTRATIVOS. EL PRODUCTO FINAL Y EL MATERIAL UTILIZADO ESTÁN SUJETOS A CAMBIOS A EXCLUSIVO CRITERIO DEL DESARROLLADOR.

**EME DOS**  
DESARROLLOS



# PÓRTICO DE ACCESO



de las partes otro y  
se podría ser en el  
y cae con el, para  
las nosotros bebo con  
ellos con tres puenen  
que antes de si real,  
quiere en ellos de su  
después al cabo la pega  
de finitudo os los  
los, quiere decir la c  
o caracteres amind  
dos letras lo ascrinia  
de la flz la vocalo,  
an amig osans el tri  
plo.   
thi que quiere decir  
y assi viene a bajar  
signifmente ejemplo.  
sara cooxine la con tr  
entender que son o  
riendo a la aspiracion  
alzy en esto no ferres  
- su curiosidad -   
pegan la parte junta. p



ESTAS IMÁGENES SON SOLO PARA FINES ILUSTRATIVOS. EL PRODUCTO FINAL Y EL MATERIAL UTILIZADO ESTÁN SUJETOS A CAMBIOS A EXCLUSIVO CRITERIO DEL DESARROLLADOR.

**EME DOS**  
DESARROLLOS



# CASETA DE ACCESO





# ZONA COMERCIAL



ESTAS IMÁGENES SON SOLO PARA FINES ILUSTRATIVOS. EL PRODUCTO FINAL Y EL MATERIAL UTILIZADO ESTÁN SUJETOS A CAMBIOS A EXCLUSIVO CRITERIO DEL DESARROLLADOR.



# ZONA COMERCIAL



**EME DOS**  
DESARROLLOS

ESTAS IMÁGENES SON SOLO PARA FINES ILUSTRATIVOS. EL PRODUCTO FINAL Y EL MATERIAL UTILIZADO ESTÁN SUJETOS A CAMBIOS A EXCLUSIVO CRITERIO DEL DESARROLLADOR.



# PORTAL DE EXPLORACIÓN



**EME DOS**  
DESARROLLOS

ESTAS IMÁGENES SON SOLO PARA FINES ILUSTRATIVOS. EL PRODUCTO FINAL Y EL MATERIAL UTILIZADO ESTÁN SUJETOS A CAMBIOS A EXCLUSIVO CRITERIO DEL DESARROLLADOR.



# PORTAL DE EXPLORACIÓN



ESTAS IMÁGENES SON SOLO PARA FINES ILUSTRATIVOS. EL PRODUCTO FINAL Y EL MATERIAL UTILIZADO ESTÁN SUJETOS A CAMBIOS A EXCLUSIVO CRITERIO DEL DESARROLLADOR.

**EME DOS**  
DESARROLLOS



# ZONA COMERCIAL



ESTAS IMÁGENES SON SOLO PARA FINES ILUSTRATIVOS. EL PRODUCTO FINAL Y EL MATERIAL UTILIZADO ESTÁN SUJETOS A CAMBIOS A EXCLUSIVO CRITERIO DEL DESARROLLADOR.

**EME DOS**  
DESARROLLOS



# PARQUE ZEN



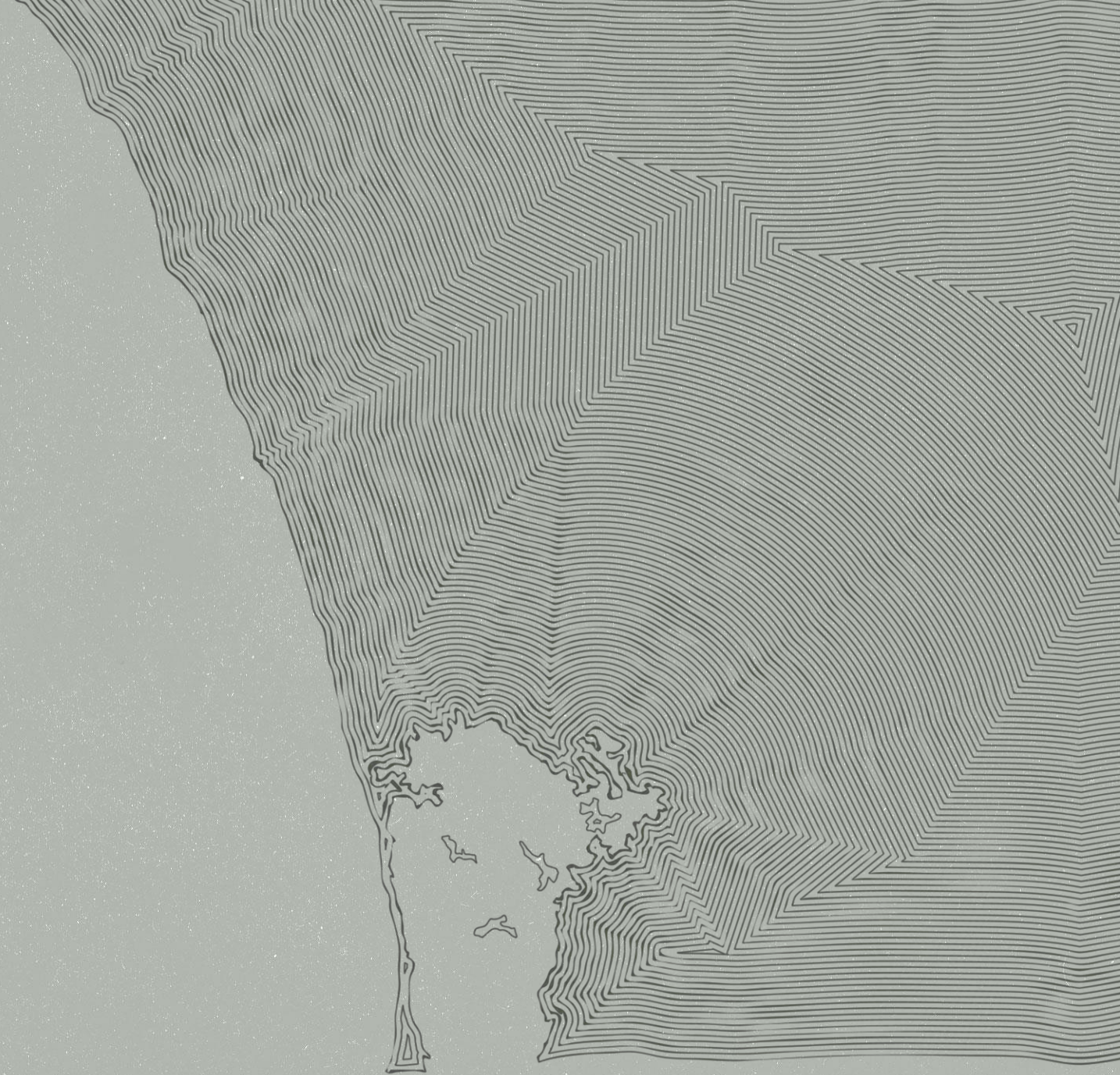
ESTAS IMÁGENES SON SOLO PARA FINES ILUSTRATIVOS. EL PRODUCTO FINAL Y EL MATERIAL UTILIZADO ESTÁN SUJETOS A CAMBIOS A EXCLUSIVO CRITERIO DEL DESARROLLADOR.

**EME DOS**  
DESARROLLOS



TERCER CLÚSTER  
EN VENTA

LOTES PREMIUM





# CASA CLUB ESTE



**EME DÓS**  
DESARROLLOS

ESTAS IMÁGENES SON SOLO PARA FINES ILUSTRATIVOS. EL PRODUCTO FINAL Y EL MATERIAL UTILIZADO ESTÁN SUJETOS A CAMBIOS A EXCLUSIVO CRITERIO DEL DESARROLLADOR.



CANCHA DE TENIS

MIRADOR

CANAL DE NADO

USOS MÚLTIPLES

SANITARIOS

BAR

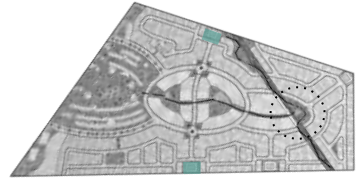
COWORKING



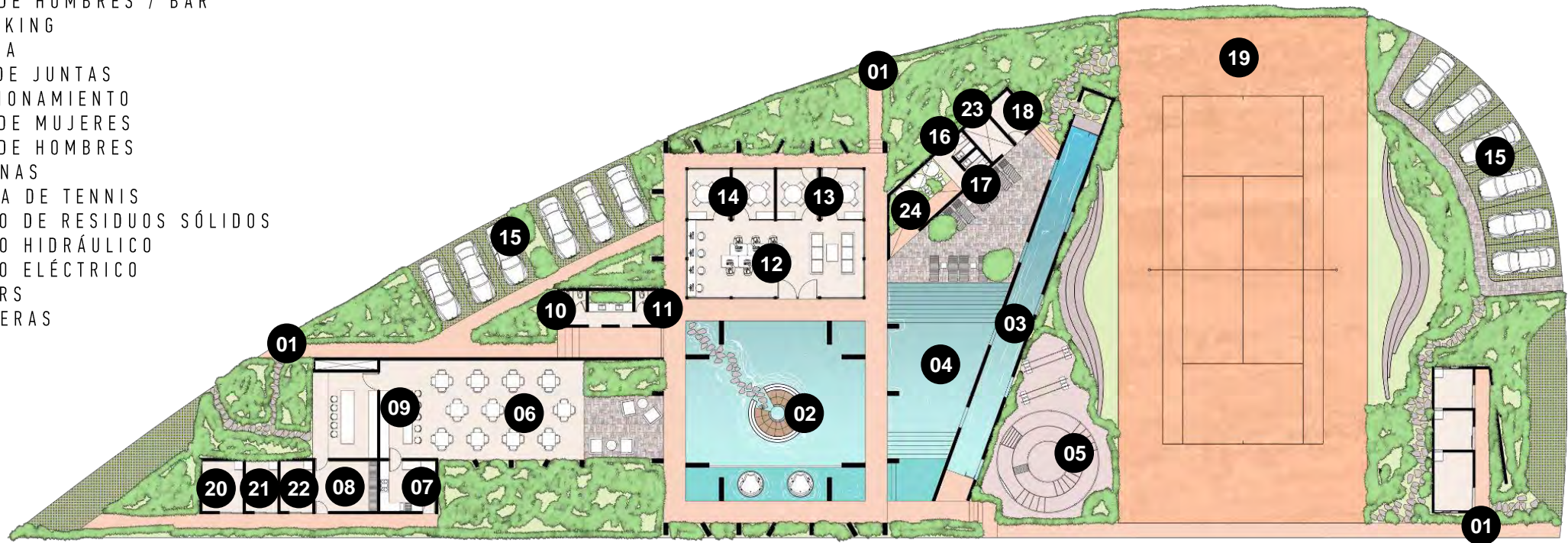
ESTAS IMÁGENES SON SOLO PARA FINES ILUSTRATIVAS. EL PRODUCTO FINAL Y EL MATERIAL UTILIZADO ESTÁN SUJETOS A CAMBIOS A EXCLUSIVO CRITERIO DEL DESARROLLADOR.



# CASA CLUB ESTE



- 01. ACCESOS
- 02. MIRADOR
- 03. CARRIL DE NADO
- 04. PISCINA
- 05. JUNGLE GYM
- 06. TERRAZA USOS MÚLTIPLES
- 07. COCINA / USOS MÚLTIPLES
- 08. BODEGA / USOS MÚLTIPLES
- 09. BAR
- 10. BAÑO DE MUJERES / BAR
- 11. BAÑO DE HOMBRES / BAR
- 12. COWORKING
- 13. OFICINA
- 14. SALA DE JUNTAS
- 15. ESTACIONAMIENTO
- 16. BAÑO DE MUJERES
- 17. BAÑO DE HOMBRES
- 18. MAQUINAS
- 19. CANCHA DE TENNIS
- 20. CUARTO DE RESIDUOS SÓLIDOS
- 21. CUARTO HIDRÁULICO
- 22. CUARTO ELÉCTRICO
- 23. LOCKERS
- 24. REGADERAS





BAR



**EME DOS**  
DESARROLLOS

ESTAS IMÁGENES SON SOLO PARA FINES ILUSTRATIVOS. EL PRODUCTO FINAL Y EL MATERIAL UTILIZADO ESTÁN SUJETOS A CAMBIOS A EXCLUSIVO CRITERIO DEL DESARROLLADOR.



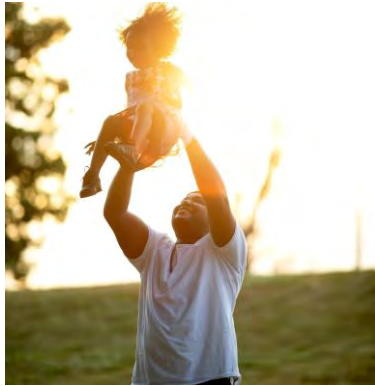
# CANAL DE NADO



ESTAS IMÁGENES SON SOLO PARA FINES ILUSTRATIVOS. EL PRODUCTO FINAL Y EL MATERIAL UTILIZADO ESTÁN SUJETOS A CAMBIOS A EXCLUSIVO CRITERIO DEL DESARROLLADOR.

**EME DOS**  
DESARROLLOS





# BAYAL

LOTES PREMIUM

BAYAL inicia a través de un camino empedrado que genera la desconexión de lo urbano y nos prepara para internarse a un entorno natural.

Al interior, se genera la conectividad mediante senderos de Sascab que sortean entre la selva y propician la vida al exterior.





PARQUE LINEAL

AMENIDADES

VIALIDADES DE SASCAB

EMPEDRADO DE TRANSICIÓN

# LOTES TIPO

107 LOTES UNIFAMILIARES:

- Lotes de 180 m<sup>2</sup>
- Lotes de 200 m<sup>2</sup>
- Lotes de 250 m<sup>2</sup>
- Lotes de 300 m<sup>2</sup>







CALISTENIA

YOGA

JUEGOS INFANTILES

ESTAS IMÁGENES SON SOLO PARA FINES ILUSTRATIVAS. EL PRODUCTO FINAL Y EL MATERIAL UTILIZADO ESTÁN SUJETOS A CAMBIOS A EXCLUSIVO CRITERIO DEL DESARROLLADOR.





JARDINES FRONTALES

RED SUBTERRÁNEA  
DE AGUA POTABLE Y  
ENERGÍA ELÉCTRICA

VIALIDADES INTERIORES  
DE SASCAB

CANAL DE RECOLECCIÓN  
DE AGUA PLUVIAL



A H A W E L



A T A W T I



# INFRAESTRUCTURA

## VIALIDADES Y ALUMBRADO PÚBLICO

Se realizarán de acuerdo a planos autorizados por la Secretaría de Desarrollo Urbano de Tulum.

- Vialidades de acceso en concreto hidráulico.
- Vialidades interiores de clúster de material Sascab compactado (calle blanca).

## AGUA POTABLE RED SUBTERRÁNEA

Se realizará de acuerdo a planos autorizados por el organismo operador de aguas y saneamiento. La caja de medición será colocada por parte del Organismo Operador, al momento de contratar el servicio de agua potable.

## ENERGÍA ELÉCTRICA RED SUBTERRÁNEA

Se realizará de acuerdo a planos autorizados por Comisión Federal de Electricidad, donde la línea de distribución de media y baja tensión será subterránea. entregará canalizado a pie de lote subterránea con canalización guiada (No incluye cable).



# FECHA DE ENTREGA

## ENTREGA DE LOTE

Se hace la entrega física del lote con Servicios a pie de Terreno.

A partir de este momento se puede iniciar con los trámites del Comité de Arquitectura y Diseño para las obras de construcción de vivienda.

DICIEMBRE  
2026

## SEGURIDAD Y ACCESO CONTROLADO 24/7 BARDA PERIMETRAL

Se determina la construcción del Pórtico de acceso y caseta de seguridad con plumas automatizadas.

Se terminan también las bardas perimetrales de BAYAL.

DICIEMBRE  
2026

## ÁREAS VERDES

Se concluyen los trabajos de jardinería y paisajismo interior de BAYAL.

DICIEMBRE  
2026

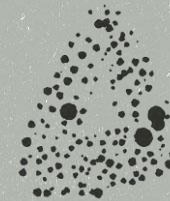
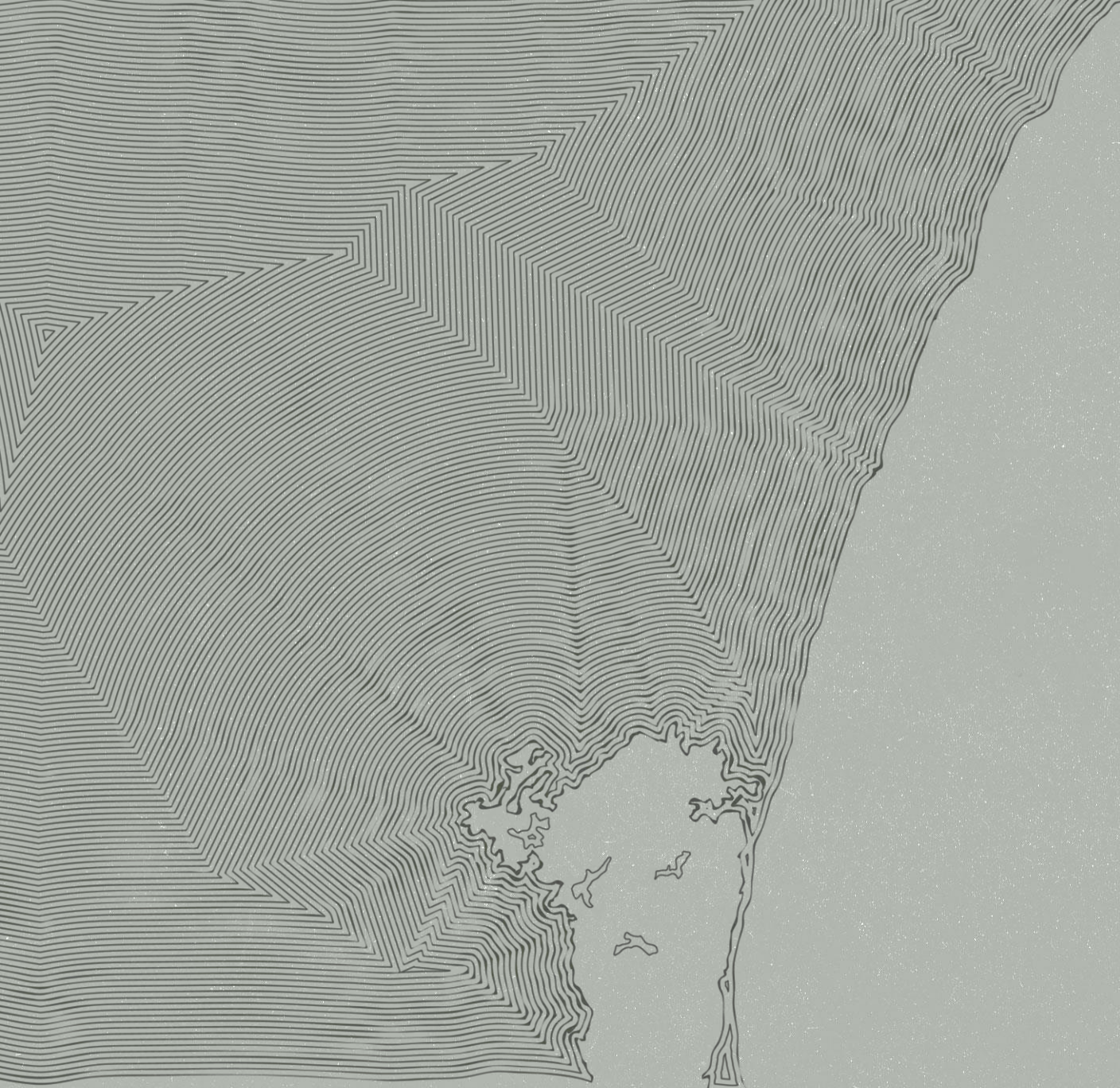
## CASA CLUB Y AMENIDADES

Se terminan los trabajos en la Casa Club Este y Amenidades interiores del clúster.

A partir de este momento se comienzan a pagar cuotas de mantenimiento.

DICIEMBRE  
2026





INVIERTE DESDE

\$ 42,397.2 USD

HASTA 48 MESES



**EME DOS**  
DESARROLLOS